

Baurecht – Zulässigkeit von Windkraftanlagen

Baugesetzbuch unterscheidet zwischen Gebieten mit Bebauungsplänen, Innenbereich und Außenbereich

Innenbereich = im Zusammenhang bebauter Ortsteil

Außenbereich = kein Bebauungsplan und kein Innenbereich



www.pafunddu.de

mitwissen . mitreden . mitgestalten



PFAFFENHOFEN A. D. ILM
Guter Boden für große Vorhaben

Baurecht – Zulässigkeit von Windkraftanlagen

Windkraftanlagen (WKA) sind im Außenbereich privilegiert (§ 35 Abs. 1 Nr. 5 BauGB)

⇒ Sofern die Erschließung gesichert ist und öffentliche Belange nicht entgegen stehen, ist die Windkraftanlage zulässig

⇒ Windkraftanlagen sind grundsätzlich überall im Außenbereich zulässig

⇒ Begrenzung der Windkraftnutzung sinnvoll um „Verspargelung“ der Landschaft und „Einkesselung“ der Ortsteile zu verhindern

www.pafunddu.de

mitwissen . mitreden . mitgestalten



PFAFFENHOFEN A. D. ILM
Guter Boden für große Vorhaben

Baurecht – Teilflächennutzungsplan

Planungsverband „Windkraftplanung Landkreis Pfaffenhofen a. d. Ilm“
= Zusammenschluss aller 19 Landkreis-Kommunen

Ziel des Planungsverbandes:

Teilflächennutzungsplan „Windkraftanlagen“ mit Begrenzung der Windkraftnutzung auf Grundlage eines Fachkonzeptes

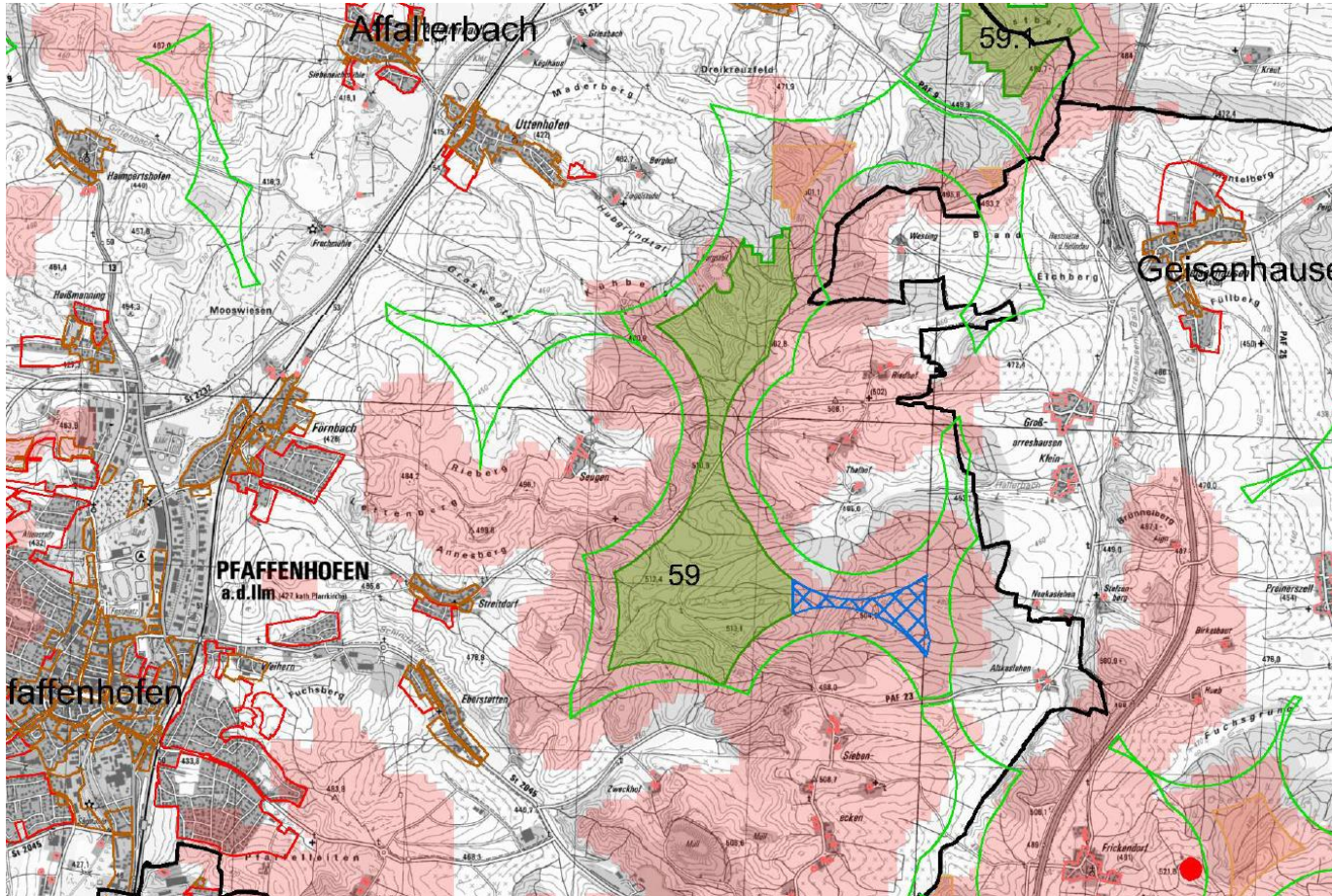
Fachkonzept: Begrenzung der Eignungsflächen für Windkraft durch

- harte Kriterien: TA Lärm, Abstände zu Bundes- und Staatsstraßen, Naturschutzgebiete, geschützte Waldgebiete
- weiche Kriterien: mind. 4 WKA müssen im räumlichen Zusammenhang errichtet werden können, Erhöhung der Abstände zur Wohnbebauung

www.pafunddu.de



Baurecht – Teilflächennutzungsplan



Hellgrüner Rahmen
= Flächen nach
harten Kriterien

Dunkelgrüne Fläche
= Eignungsflächen
nach weichen
Kriterien

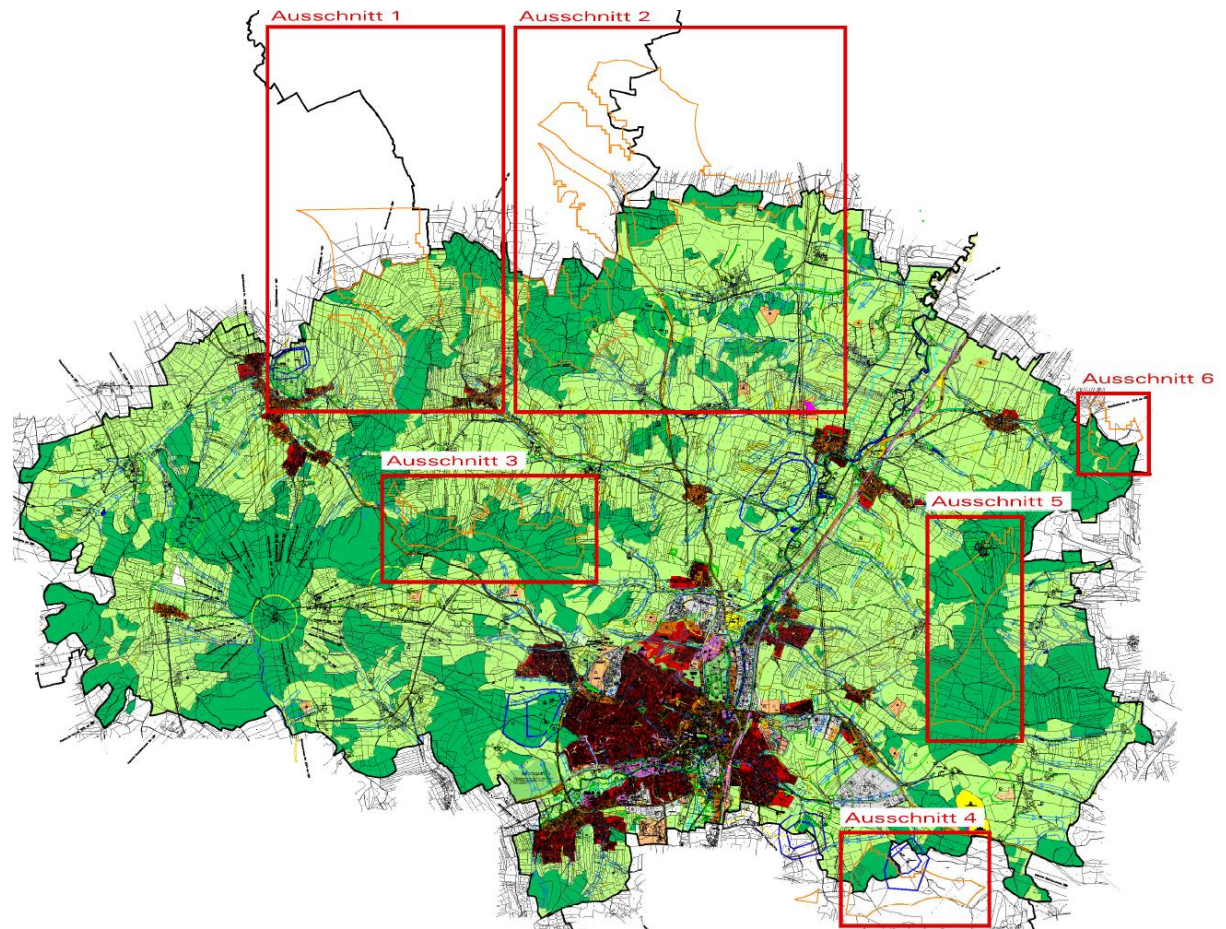
www.pafunddu.de



Baurecht – Teilflächennutzungsplan

Ergebnis des Teil-FNP:
Eignungsflächen für
Windkraftanlagen

Eignungsflächen
umfassen 2,91 % des
Planungsgebietes
(Landkreis PAF)



www.pafunddu.de

mitwissen . mitreden . mitgestalten
**PAF
UND
DU**
BÜRGERENGAGEMENT IN PFAFFENHOFEN



PFAFFENHOFEN A. D. ILM
Guter Boden für große Vorhaben

Baurecht – Bebauungsplan „Bürgerwindpark“

Im Bebauungsplan wird insbesondere festgesetzt:

- Standorte der WKA (Turm)
- max. Höhe der WKA
- vom Rotor überstrichene Fläche

Ermittlung aller relevanten Belange im Bebauungsplan-Verfahren über eine 2-fache Beteiligung der Bürgerinnen und Bürger sowie der Behörden (Landratsamt, Amt für Landwirtschaft und Forsten, Amt für ländliche Entwicklung, Bay. Bauernverband Wasserwirtschaftsamt etc.)

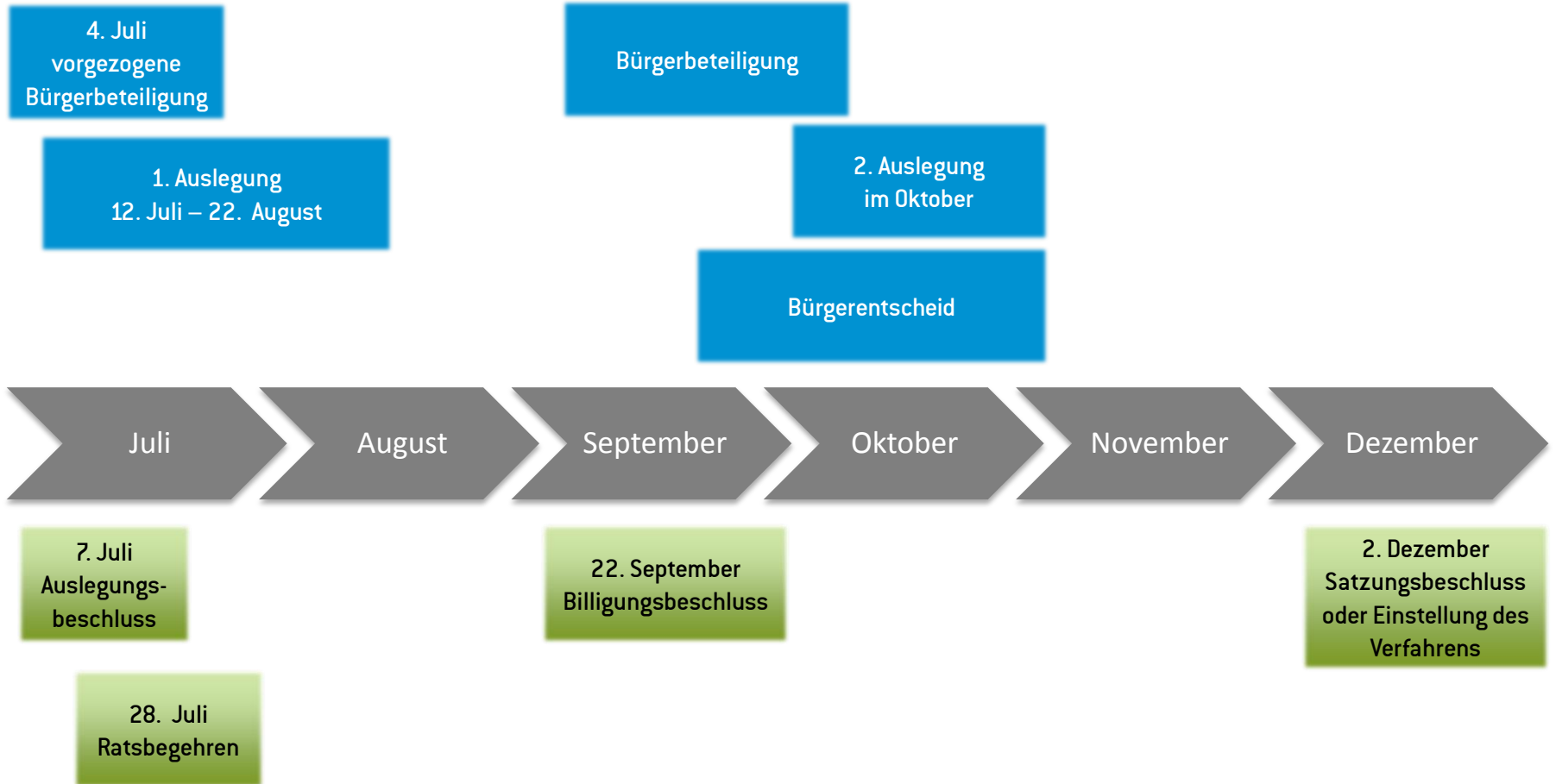
www.pafunddu.de

mitwissen . mitreden . mitgestalten



PFAFFENHOFEN A. D. ILM
Guter Boden für große Vorhaben

Bebauungsplan Bürgerwindpark – Zeitplan



www.pafunddu.de

mitwissen . mitreden . mitgestalten



PFAFFENHOFEN A. D. ILM
Guter Boden für große Vorhaben